

Libin, le 24 avril 2023



## VENTE DE BOIS AUX PARTICULIERS

=====

**LE MARDI 09 MAI 2023 à 19 H 00**, en la salle « Notre Maison » de Libin, le Collège communal procédera à la vente aux enchères publiques de bois feuillus et résineux.

Ces bois sont issus des triages 8 de Smuid, 9 de Transinne 10 de Libin-Haut, 11 Libin-Bas, 12 de Anloy, et 13 des Troufferies.

Le catalogue de la vente peut être obtenu à l'administration communale de 6890 – LIBIN, via le site internet <http://www.libin.be> ou par mail : [m.dalmeida@libin.be](mailto:m.dalmeida@libin.be).

- Conditions du cahier des charges générales.
- Frais 3%.
- TVA pour les assujettis : 2%.

PAR LE COLLEGE,

La Directrice générale

s) E.DUYCK

La Bourgmestre,

s) A. LAFFUT



**Commune de  
6890 Libin**  
Rue du Commerce, 14  
Tél. 061 26.08.10  
Fax. 061 65.63.81  
[administration@libin.be](mailto:administration@libin.be)

## CONDITIONS PARTICULIERES DE VENTE

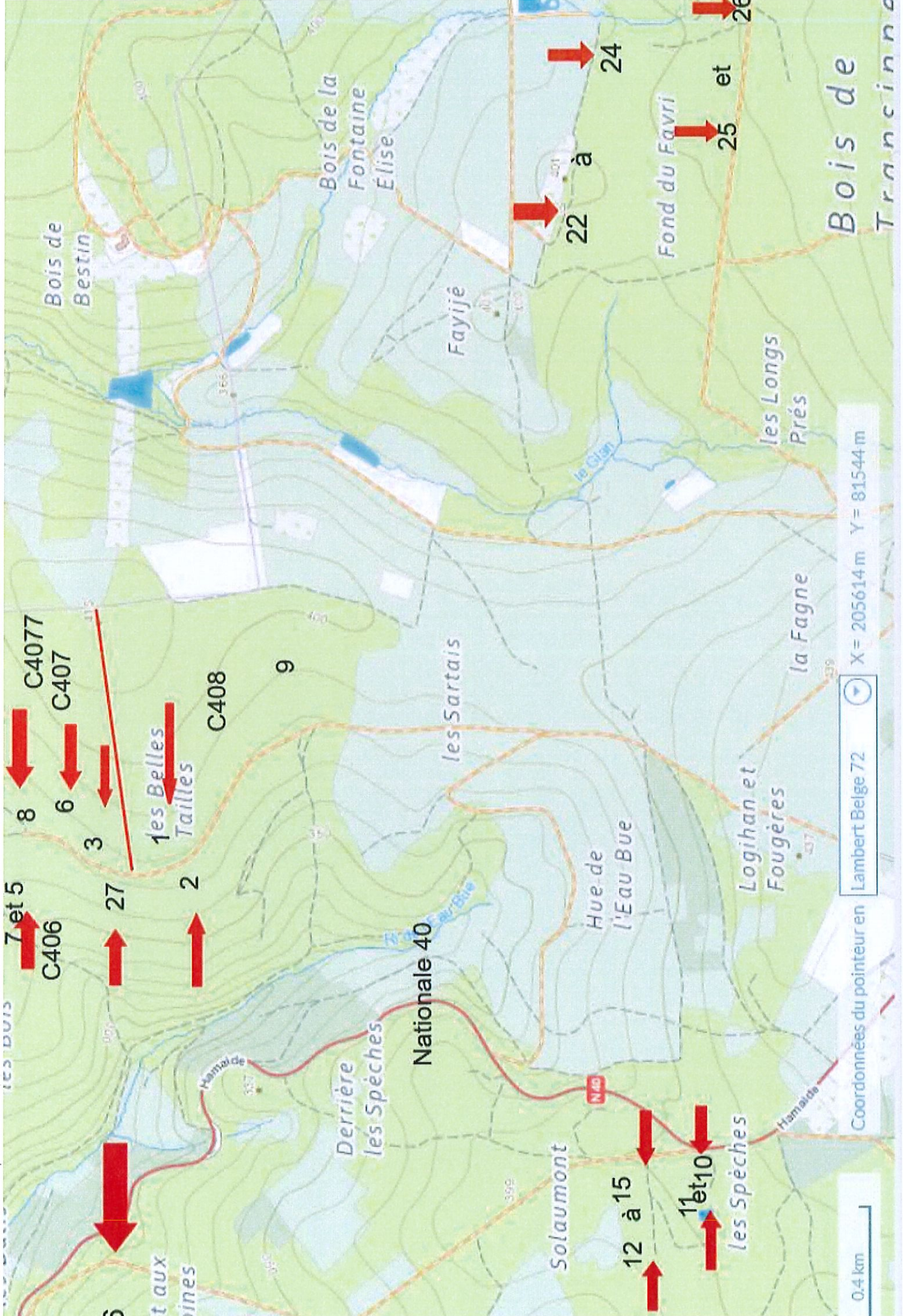
1. En vertu de l'Article 74 § 8 du Code forestier, la vente de bois de chauffage est réservée aux seules personnes physiques domiciliées sur le territoire de la commune de Libin le jour de la vente.
2. La vente se déroulera en deux tours.
3. L'adjudication est faite au plus offrant et dernier enchérisseur. Les enchères sont ouvertes sur la mise à prix qui est fixée par le Collège communal, après avoir entendu l'Agent ou le Préposé forestier présent.  
Par dérogation à l'article 4 du cahier général des charges, les enchères se feront par tranche indivisible de 5,00€.
4. Lors du premier tour, un lot pourra être adjugé par ménage, étant entendu qu'il ne peut y avoir qu'un seul ménage par habitation.  
Si plusieurs lots devaient être adjugés à des personnes ayant leur domicile à la même adresse, l'adjudication de la totalité de ces lots serait annulée. Les sommes payées pour ces adjudications ainsi annulées seront remboursées dans le mois qui suit l'approbation de la vente par le Collège communal et les lots remis en vente ultérieurement.
5. Ne pourront faire offre, que ce soit au premier ou au second tour, seules les personnes présentes dans la salle lors de la vente. Aucune procuration ne sera acceptée, exception faite pour les personnes pouvant prouver par un certificat médical leur incapacité à être présente à la vente. Dans ce cas, une seule procuration par personne est autorisée.
6. Lors du premier tour, il est interdit à toute personne ayant déjà acquis un lot de bois de chauffage lors de ce tour, de surenchérir pour d'autres lots, sauf si l'intéressé est porteur d'une procuration en bonne et due forme pour laquelle il n'a pas encore obtenu de part.
7. Délai impératif d'exploitation : **31/12/2025**, sauf mention contraire en remarque du lot.

COMMUNE DE LIBIN Section de Libin

TRIAGE DE Redu N°7 A.F(C) HERMAN Denis GSM : 0473/737078

LOT N°	Lieux-dits et C/P	Nbre de bois et essence	Circ. à 1m50	Mise à prix	M <sup>3</sup>	stères	Remarques
<p>Lot de 1 à 7 : les bois seront débordés entier de la zone d'abattage (par treuillage ou débardage au cheval) pour favoriser le développement des petits chênes, coupe d'ensemencement. Le signe « V » cinq en chiffre romain POUR 5 est à l'envers sur les arbres.</p>							
1	Belle Taille C408 P1	28 hêtres	De 15 à 135	140	6,4	8	Bois marqués à la griffe 1 traits / A droite en arrivant.
2	Belle Taille C 406 P1	64 hêtres	De 15 à 85	180	7	10	Bois marqués à la griffe. 2 traits // A gauche.
3	Belle Taille C 407 P1	47 hêtres	De 15 à 115	160	7	10	Bois marqués à la griffe. 3 traits ///
4	Belle Taille C 407 P1	29 hêtres	De 25 à 105	180	9	12	Bois marqués à la griffe. 4 traits ////
5	Belle Taille C 406 P1	31 hêtres	De 15 à 115	100	4	6.5	Bois marqués à la griffe V
6	Belle Taille C 407 P1	33 hêtres	De 15 à 75	180	6.5	10	Bois marqués à la griffe V /
7	Belle Taille C 406 P1	32 hêtres	De 15 à 75	80	2.8	5	Bois marqués à la griffe V //
8	Belle Taille C 407 P1	1 hêtre sco	215	110	6.4	9.5	Bois marqués à la griffe V /// A côté du 6.
9	Belle Taille C 408 P1	32 hêtres	De 25 à 85	100	4	6.5	Bois marqués à la griffe V ////
10	Les Spèches C 414 p 1 Anciennes poubelles.	8 hêtres sco/piqué	De 35 à 215	200	11.5	16	Bois marqués à la griffe X
11	Les Spèches C 414 P1 Anciennes poubelles.	8 hêtres sco/piqué	De 35 à 155	180	9.5	14	Bois marqués à la griffe X I
12	Les Spèches 414 p1	8 hêtres sco/piqué	De 45 à 215	500	21	35	Bois marqués à la griffe X II





7 et 5  
C406  
8  
C4077  
C407  
3  
27  
2  
1 les Belles Tailles  
C408  
9

12 à 15  
11 et 10  
les Spèches

22 à 24  
25 et 26

10  
11  
12  
13  
14  
15  
16  
17  
18  
19  
20  
21  
22  
23  
24  
25  
26  
27

0.4 km

Coordonnées du pointeur en Lambert Belge 72 X = 205614 m Y = 81544 m

les Bois  
Bois de Bestin  
Bois de la Fontaine Élise  
Fayijé  
le Clain  
les Longs Prés  
la Fagne  
les Sartais  
Hue de l'Eau Bue  
Logihan et Fougères  
Nationale 40  
Solaumont  
Derrière les Spèches  
Hamalide  
Hamalide

Bois de Trancinne

COMMUNE DE LIBIN Section de Libin

TRIAGE DE REDU n° 7 A.F(C) HERMAN Denis GSM : 0473/737078

LOT N°	Lieux-dits et C/P	Nbre de bois et essence	Circ. à 1m50	Mise à prix	M³	stères	Remarques
13	Les Spèches 414 p1	4 hêtres sco/piqué	De 145 à 185	250	17	24	Bois marqués à la griffe X III
14	Les Spèches 414 p1	5 hêtres sco/piqué	De 125 à 175	250	17	24	Bois marqués à la griffe X III
15	Les Spèches 414 p1	22 hêtres sco/piqué	De 25 à 225	540	23	39	Bois marqués à la griffe X V
16	Virée Dr les Spèches 411 p1	1 hêtres sco	375	350	19	28	Bois marqués à la griffe X V I à câbler
17	Devant la Fange C 627 P 2	1 hêtre	315	220	17.5	25	Bois marqués à la griffe X V II à câbler <u>Visite du lot obligatoire !</u>
18	Devant la Fange C 627 P 2	6 hêtres abattus	De 45 à 225	140	8	12	Bois marqués à la griffe X V III
19	Devant la Fange C 627 P 2	3 hêtres abattus	De 165 à 195	200	12.5	17	Bois marqués à la griffe X V III
20	Devant la Fange C 627 P 2	4 pieds abattus	De 95 à 185	200	13	18	Le long de la N40 à droite en allant vers Wellin.
21	Devant la Fange C 627 P 2	2 pieds abattus	De 185 à 205	180	10	15	Le long de la N40 à droite vers Amayde
22	Fond de Favry C 621 P1	3 hêtres sco	De 195 à 245	400	16.5	25	Contre gagnage
23	Fond de Favry C 621 P1	4 hêtres sco	De 195 à 265	450	25	37	Contre privé « Bestin »
24	Fond de Favry C 621 P1	5 hêtres sco	De 45 à 275	500	26	39	Contre privé « Bestin »
25	Fond de Favry C 621 P1	3 hêtres	De 215 à 245	500	20	30	A droite en arrivant par route de Tellin

26	Fond de Favry C 621 P1	3 hêtres	De 195 à 255	350	16.5	25	A droite en arrivant par route de Tellin
27	Belle Taille C 406 P1	1 hêtre	195	90	4.8	7.5	A gauche en arrivant avt quai.
1 bis	Dvt les Minières C623 et 624	10 hêtres et 1 pin	De 75 à 245	350	25	37	En bordure de plantation avt carrière et dans futaie feuillue à gauche.
<b><u>Fin d'abattage et de débardage pour le 31/03/2025, RAISONS SANTAIRES et ENSEMENCEMENT.</u></b>							

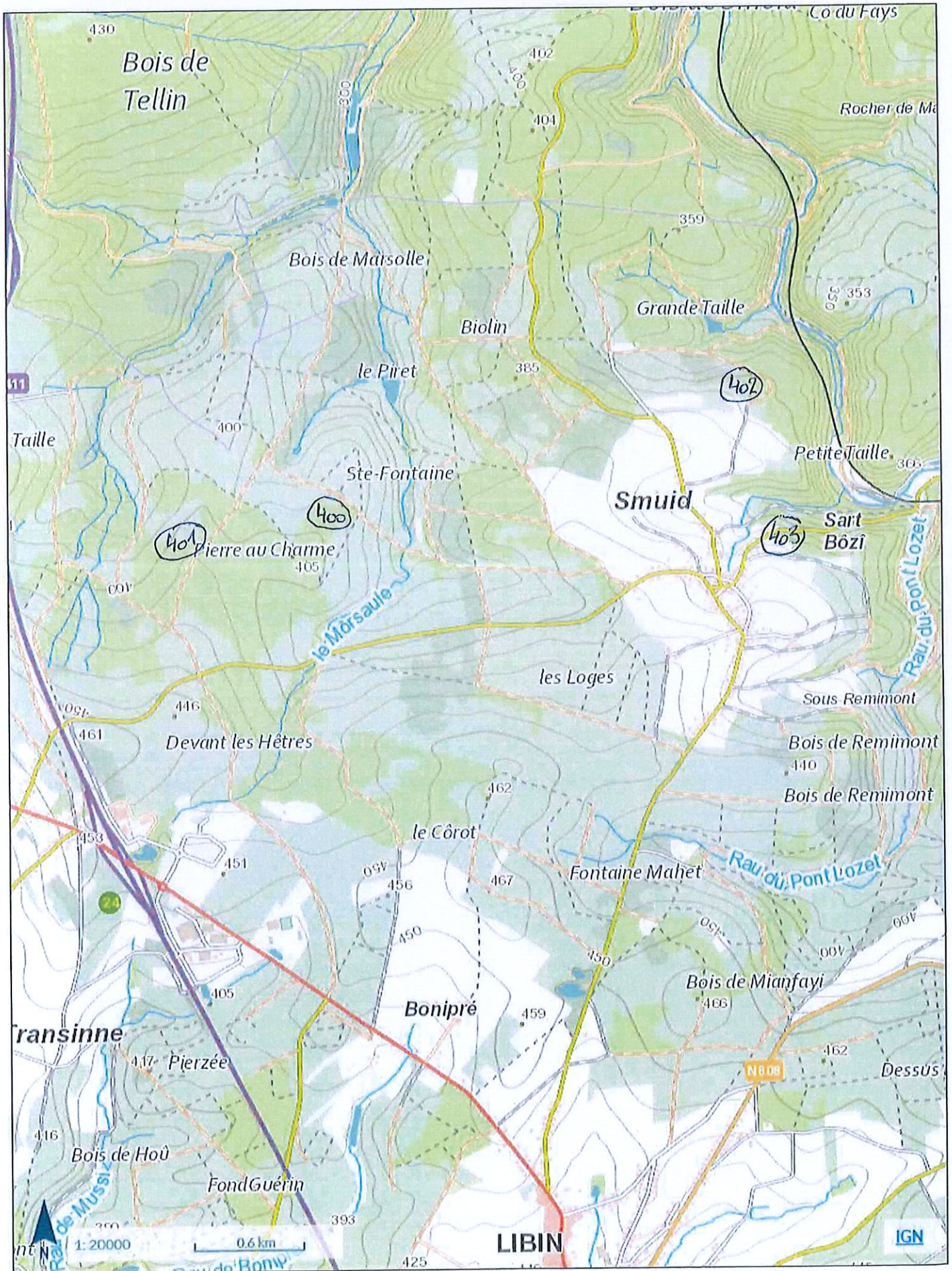
COMMUNE DE LIBIN Section de .....SMUID.....

TRIAGE DE .....Smuid..... A.F(C) ..... P. RENARD..... GSM : .....0477 78 14 24.....

LOT N°	Lieux-dits et C/P	Nbre de bois et essence	Circ. à 1m50	Mise à prix	M³	stères	Remarques
400	C.515 Sainte-Fontaine	1 hêtre	145 cm	50€	2.5	4	1 he cassé
401	C.720 Goutelles	1 hêtre	155 cm	50€	3	5	1 he cassé
402	C. 505 Petite taille	1 hêtre	195 cm	100€	6	9	1 he – direction d'abattage imposée
403	C. 502 les culées	19 érables 3 chênes 20 bouleaux	De 25 à 95 cm	120 €	7	11	







COMMUNE DE LIBIN Section de Transinne

TRIAGE DE TRANSINNE A.F(C) BRAUN Matthieu GSM : 0470/67.27.26 - matthieu.braun@spw.wallonie.be

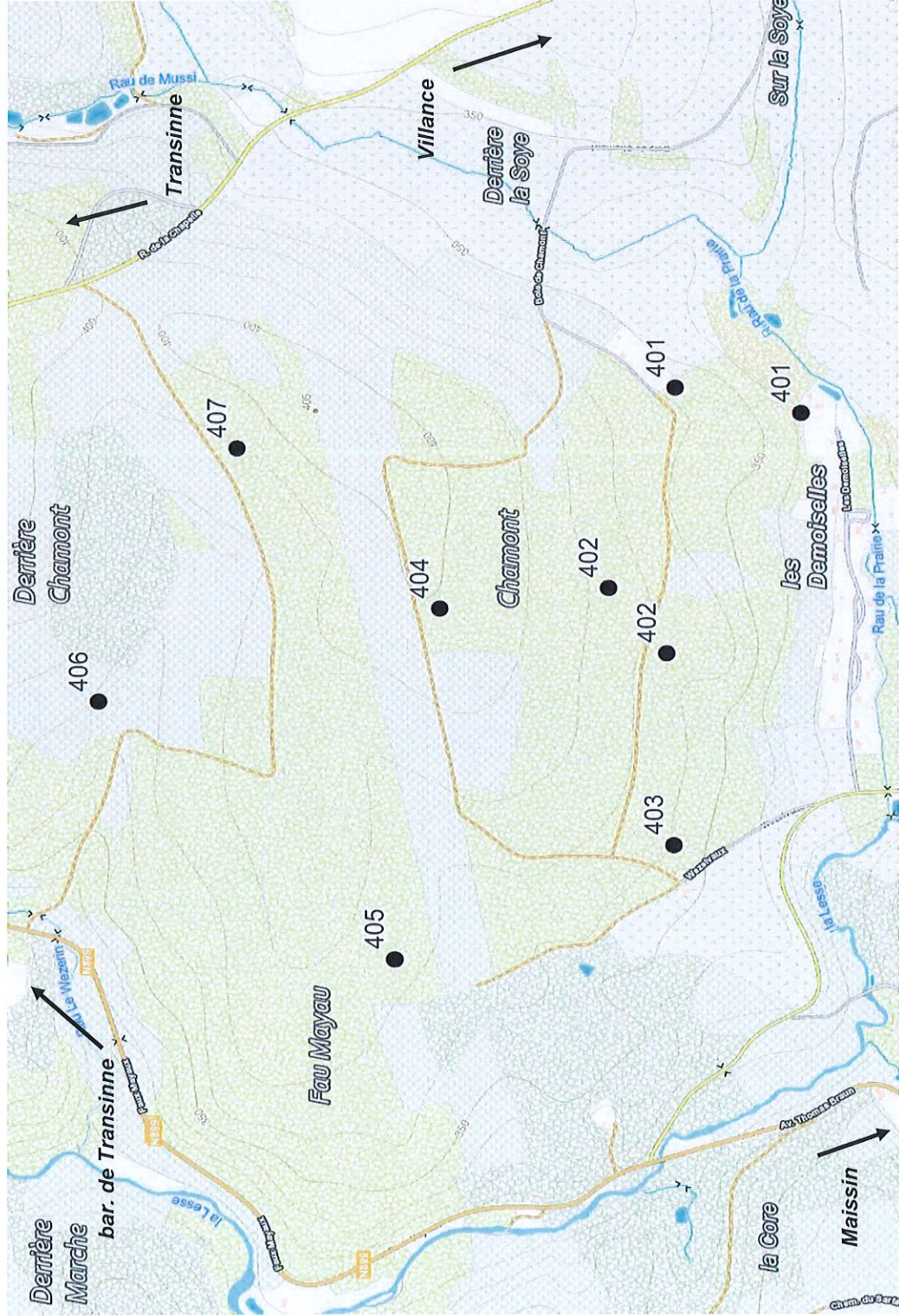
LOT N°	Lieux-dits et C/P	Nbre de bois et essence	Circ. à 1m50	Mise à prix	M³	stères	Remarques
401	Chamont Comp. 729/1	9 chênes et 1 bouleau	De 75 à 135	250	10	17	A l'entrée du chemin + le long de la clôture périphérique des « Demoiselles »
402	Chamont Comp. 729/1	4 hêtres scolytés et 1 chêne	De 75 à 155	150	6	10	
403	Chamont Comp. 729/1	4 hêtres et 2 chênes	De 35 à 125	90	3,8	5,8	Près de hangar « Bodson » (Demoiselles)
404	Chamont Comp. 726/3	4 hêtres	De 55 à 135	75	3	5	
405	Devant Faux Mayaux Comp. 649/2	5 hêtres et 1 chêne	De 55 à 155	165	6,8	11	
406	Derrière Chamont Comp. 650/1	Démontage d'une clôture forestière (200 m)		50	-	-	+ - 200 mètres
407	Chamont Comp. 652/1	Chênes d'Amérique	De 25 à 65	150	-	15	Bois exploités en long et mis en tas en bord de chemin
408	Taille de Lesse Comp. 427/2	Feuillus divers	De 25 à 75	100	5	11	+ Frênes abattus le long de la Lesse marqués n°408

Remarque : Le volume est donné à titre indicatif et ne pourra être contesté.

TRIAGE DE TRANSINNE

A.F. BRAUN Matthieu

Vente chauffage 05/2024



**Lot 408 :**

Situé le long du chemin longeant la Lesse rive droite en aval du village de Lesse vers le « Pont de cochettes »

COMMUNE DE LIBIN Section de Libin

TRIAGE DE Libin Haut n° 10 A.F(C) MAZAY Fabrice GSM : 0475/94.98.04

LOT N°	Lieux-dits et C/P	Nbre de bois et essence	Circ. à 1m50	Mise à prix	M²	stères	Remarques
1	Coro, cp 706/4	62 Hê/3 Bo	De 25 à 105	150	10	15	Bois marqués à la griffe. 3 layons
2	Coro, cp 706/4	81 hêtres	De 25 à 65	100	7	10	Bois marqués à la griffe. 2 layons
3	Coro, cp 706/4	47 hêtres	De 25 à 75	70	5	7,5	Bois marqués à la griffe. Layon des 2 côtés du chemin
4	Mianfays, cp 174/1	33 frênes	De 35 à 165	300	20	30	Bois abattus, à chemin. Flash de couleur rouge
5	Mianfays, cp 174/1	18 frênes	De 35 à 155	260	17	26	Bois abattus, à chemin. Flash de couleur jaune
6	Mianfays, cp 174/1	26 frênes	De 35 à 165	280	19	28	Bois abattus, à chemin. Flash de couleur orange
400	Baulmiot, cp 156/1	1 Hêtre	155	30	2,5	3,5	Scolyté
401	Dessus la Coine, cp 162/2	1 Hê / 11 FD	25 à 155	80	6	9	hêtre scolyté
402	Chaulettes, cp 155/1	5 Hê/ 2 Ch/ 1 So	de 35 à 125	40	2,7	4	déracinés
403	Mianfays, cp 173/7	3 Hê	De 125 à 195	140	9,6	14	scolytés
404	Mianfays, cp 173/7	3 Hê/ 1 Bo	De 45 à 145	75	4,5	7,5	déracinés
405	Coro, cp 703/1	2 Hê / 1 CH	165 à 195	200	12	20	Scolyté/déraciné
406	Coro, cp 703/1	3 Hê	165 à 195	200	12	20	Scolyté/déraciné
407	Chenêt, cp 148/3	3 Hê / 1 CH	De 85 à 155	100	7	10,5	Scolyté/déraciné

COMMUNE DE LIBIN Section de Libin

TRIAGE DE Libin Haut n° 10 A.F(C) MAZAY Fabrice GSM : 0475/94.98.04

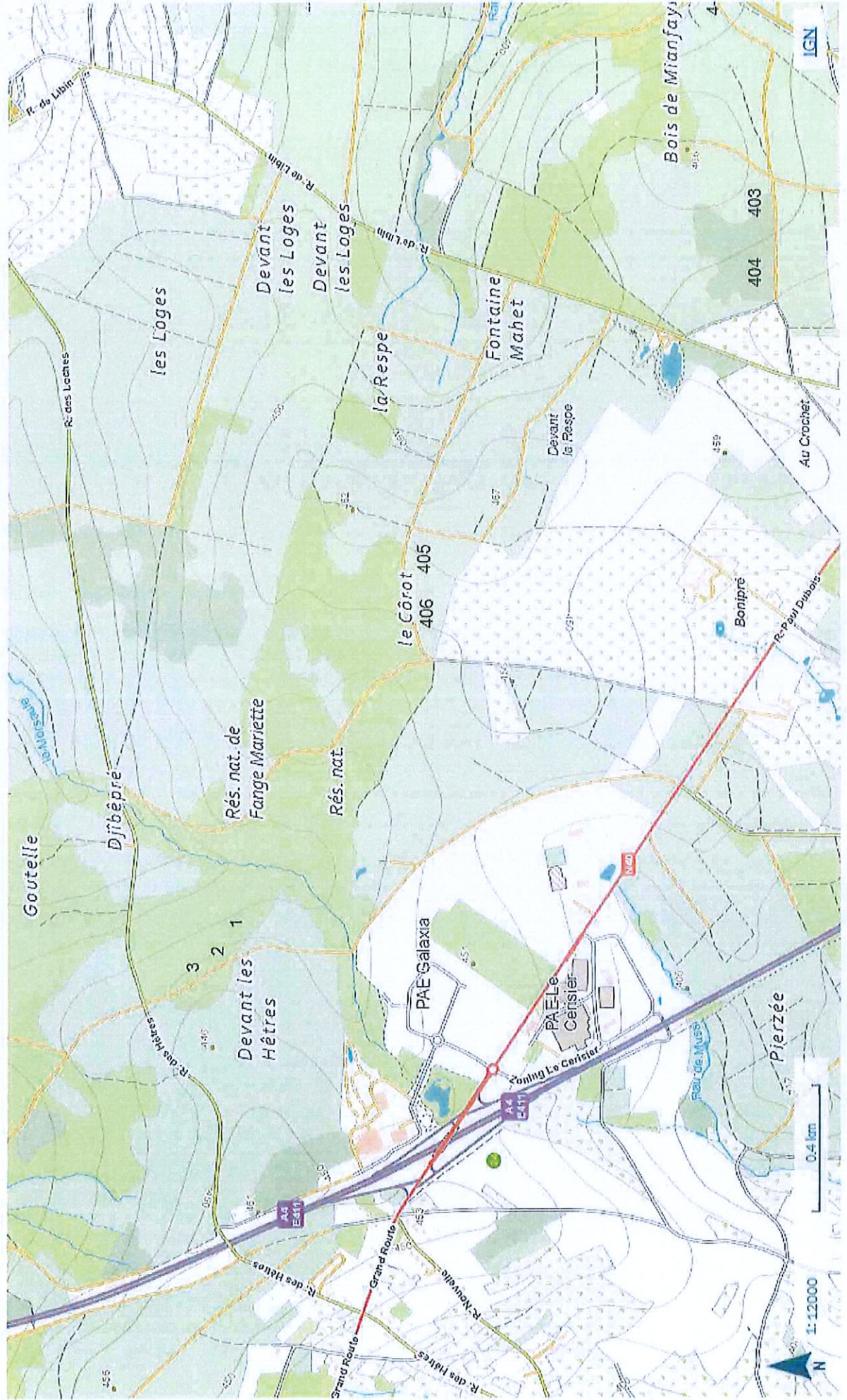
LOT N°	Lieux-dits et C/P	Nbre de bois et essence	Circ. à 1m50	Mise à prix	M³	stères	Remarques
408	Chenêt, cp 146/2	1 Hê / 1 hpp	235	140	8	14	scolyté
409	Randour, cp 166/2	10 hêtres	De 45 à 155	100	6	10	Attention : délai d'exploitation maximum : 31/12/2024
410	Randour, cp 165/2	3 hêtres	De 135 à 165	130	7	13	Scolytés/cassé



Wallonie

# Géoportail de la Wallonie

Lots de chauffage mai 2024











## COMMUNE DE LIBIN Section de Libin

TRIAGE DE Libin-Bas (11) A.F MERENNE Florian 0479/86.38.20

LOT N°	Lieux-dits et C/P	Nbre de bois et essence	Circ. à 1m50	Mise à prix	Vol (m³)	Vol (stères)	Remarques
1	Tachenires 135/2	38 hêtres	25 à 125	100	8	12	-numéro de lot marqué à la pâte
2	La Haie 129/7	11 hêtres 3 bouleaux 1 épicéa	55 à 135	150	11,1	16,6	-numéro de lot marqué à la pâte -bois le long de la route du ski de fond -évacuation des branches de la zone enherbée
3	La Haie 129/7	8 hêtres 4 bouleaux 2 épicéas	45 à 125	120	9,6	14,4	-numéro de lot marqué à la pâte -bois le long de la route du ski de fond -évacuation des branches de la zone enherbée
4	Dessus La Haie 134/8	1 hêtre 18 bouleaux 4 épicéas	45 à 255	400	33,2	49,8	-numéro de lot marqué à la pâte -évacuation des branches de la zone enherbée
5	Derrière Rolibuchy 109/2	1 chêne 29 hêtres	25 à 125	200	14,7	22	-numéro de lot marqué à la pâte -évacuation des branches de la zone enherbée
6	Derrière Rolibuchy 109/2	2 chênes 23 hêtres	25 à 135	150	10,9	16,3	-numéro de lot marqué à la pâte -évacuation des branches de la zone enherbée
7	Derrière Rolibuchy 109/2	1 chêne 18 hêtres	25 à 115	150	11,6	17,4	-numéro de lot marqué à la pâte -évacuation des branches de la zone enherbée
8	La Haie 129/6	1 hêtre	215	80	5,9	8,8	-numéro de lot marqué à la pâte -évacuation des branches de la zone enherbée -2,9m³ grume et 3m³ houpplier
9	Sur le Bois d'Houx 605/1	15 chênes 146 hêtres	25 à 85	400	27	40,5	-bois marqué à la griffe (n°9) -cloisonnement marqué au marteau avec numéro marqué à la pâte 
10	Sur le Bois d'Houx 605/1	119 hêtres	25 à 95	400	26,7	40	-bois marqué à la griffe (n°10) -cloisonnement marqué au marteau avec numéro marqué à la pâte 



Maj 09/04/2024

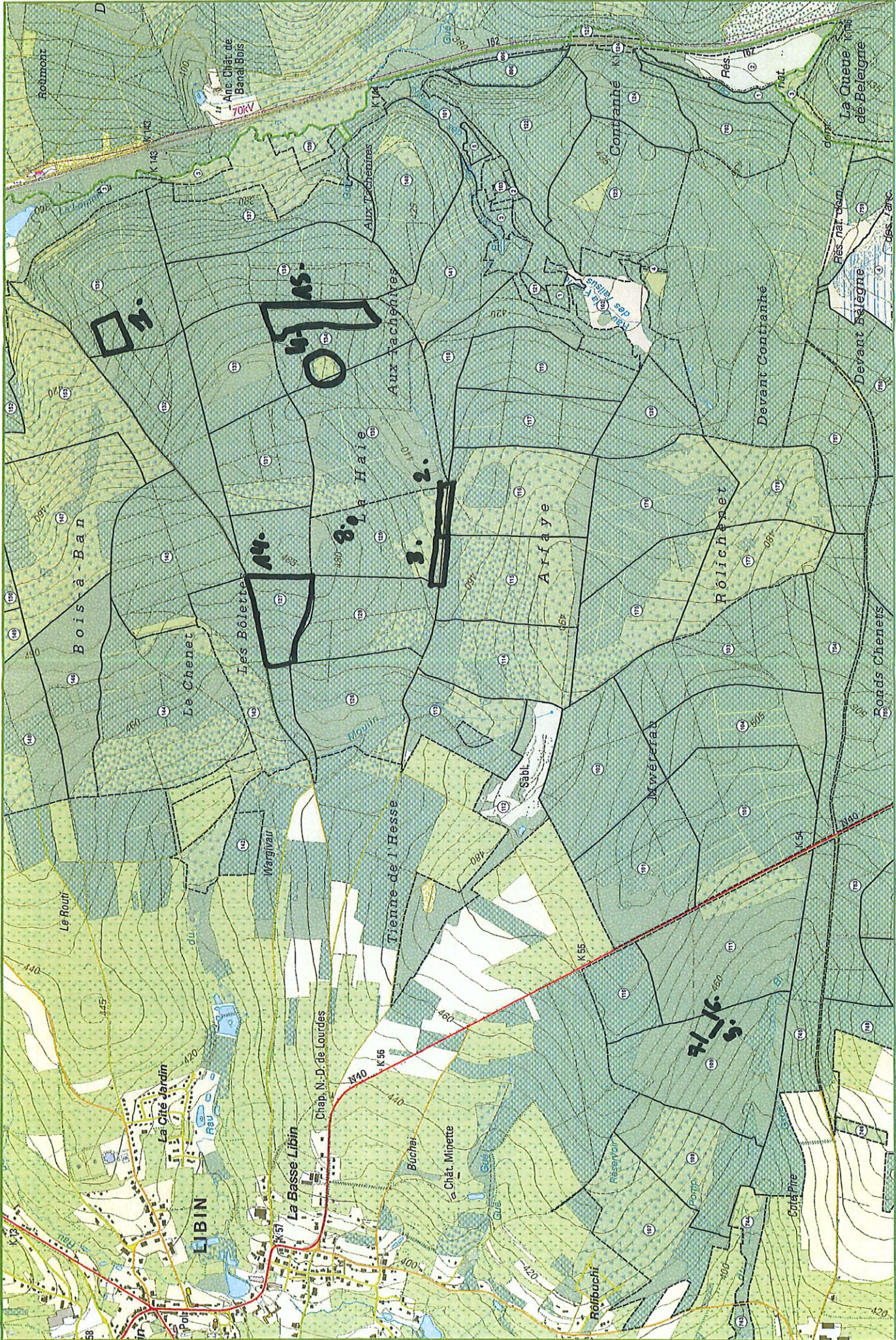
11	Sur le Bois d'Houx 605/1	1 chêne 88 hêtres	25 à 85	290	19,4	29,1	-bois marqué à la griffe (n°11) -cloisonnement marqué au marteau avec numéro marqué à la pâte 
12	Sur le Bois d'Houx 605/1	1 chêne 95 hêtres	25 à 95	390	26,3	39,4	-bois marqué à la griffe (n°12 et n°13) - 2 cloisonnement marqué au marteau avec numéro marqué à la pâte 
14	La Haie 127	/	/	15	/	/	Démontage et évacuation de la clôture (2m) Estimation d'une longueur de 1110m
15	Dessus La Haie 134	/	/	15	/	/	Démontage et évacuation de la clôture (2m) Estimation d'une longueur de 1200m
16	Contranhez 122/4	1 hêtre	215	90	4,3	6,5	Bois abattu et billonné à route

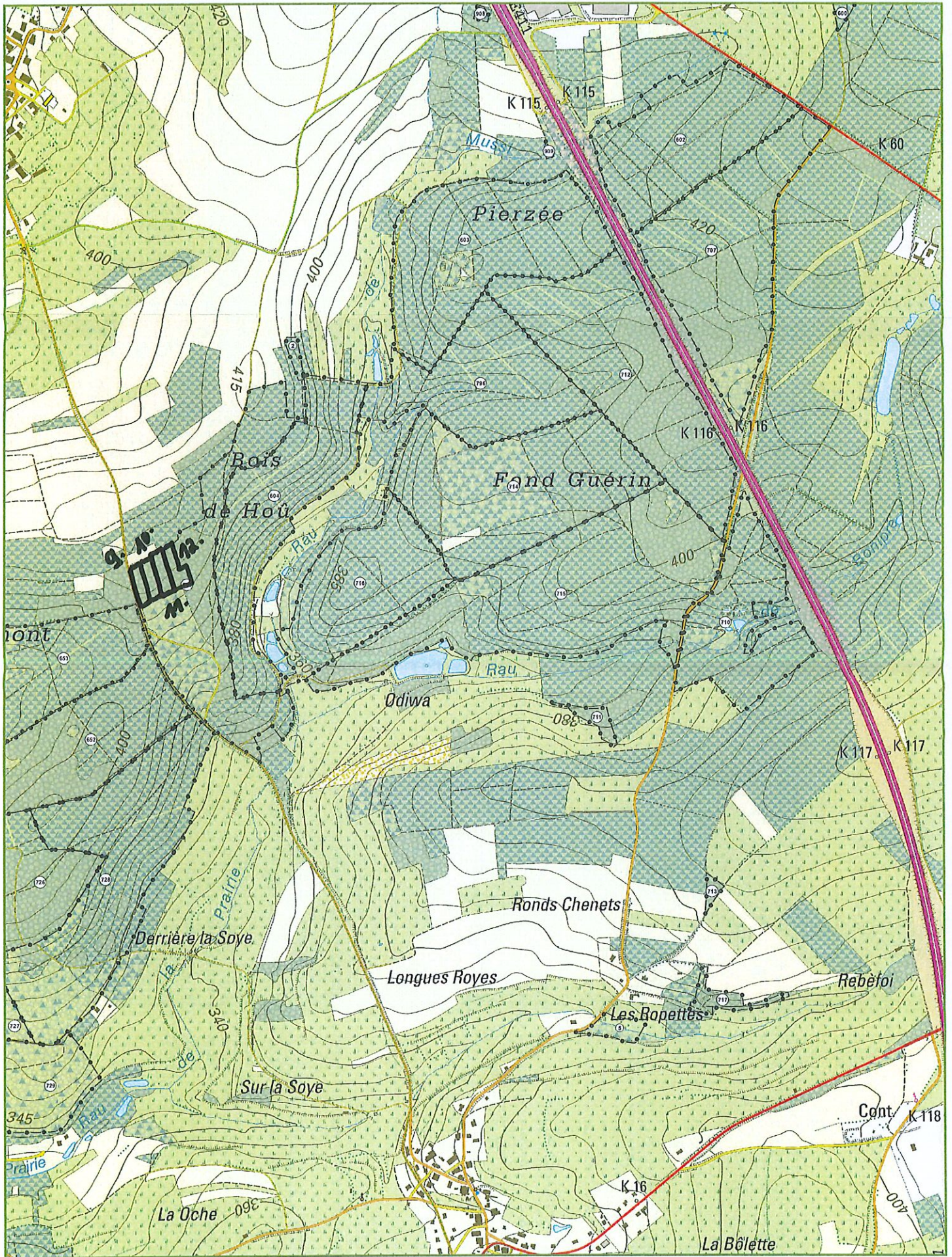
**Remarques générales :**

- le volume est estimatif, aucune contestation ne pourra être effectuée sur le volume. Seul le nombre de bois et les circonférences sont garanti ;
- aucune branche laissée dans les ruisseaux et sur les coupe-feu.

**Remarques particulières :**

- pour les lots n°1 à 8, les branches doivent être évacuées des zones enherbées ;
- pour les lots n°4 à 8 inclus, les chemins de vidanges des bois se font sur les instructions de l'agent DNF avec toute exploitation des arbres ;
- pour le lot 12, les bois faisant partie du lot sont marqués à la griffe de la manière suivante :  et  les numéros correspondent aux numéros 12 et 13



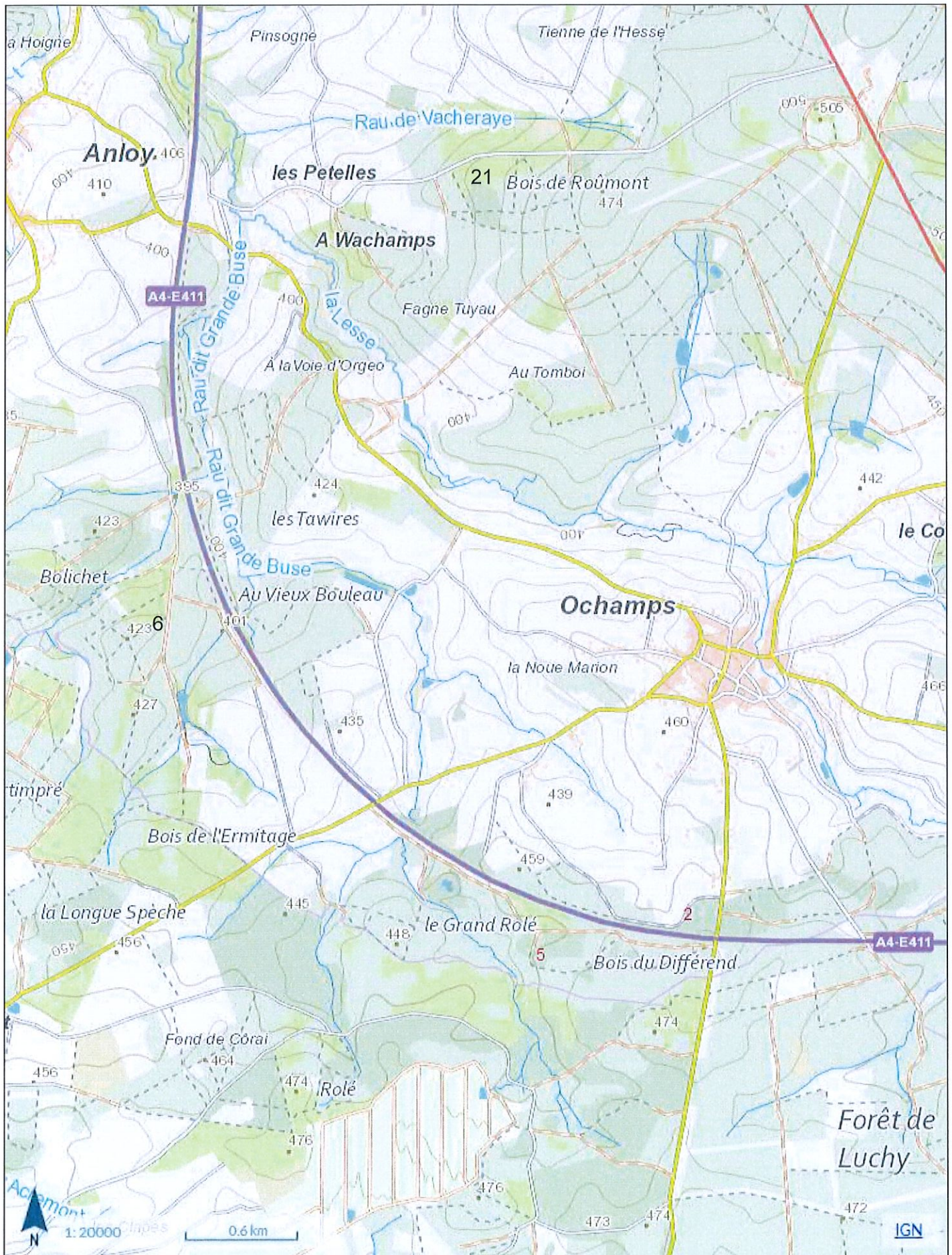


COMMUNE DE LIBIN Section de .....ANLOY.....

TRIAGE DE ...ANLOY..... A.F(C) .....KRACK Maxime..... GSM : .....0471/77.80.12.....

LOT N°	Lieux-dits et C/P	Nbre de bois et essence	Circ. à 1m50	Mise à prix	M³	Stères	Remarques
1	BURNAUBOIS C761	12/CH. 11/HE et 6/BX	De 35 à 105	150	8,8 m³	15 St	Lot en partie abattus et débardés
2	Différend -la-Dute C333 P1	3/ HE	155/165/195	160	9,41 m³	16 St	
3	ACHENNE C246 P 3	2/He + 1/Houppier CH	135/155	70	4.11 m³	7 St	
4	ACHENNE C246P3	5/HE et 1/CH	25/45/65//185	80	4.7 m³	8 St	
5	Différend Poubelle C334 P2	1/HE	215	80	5,9m³	10 St	
6	A la Rochette C224P2	4/HE	45/135/145	30	2,9m³	5 St	
7	ACHENNE C244P1	3/HE	65/165	80	5,9m³	10 St	HE cassé
8	ACHENNE C245P1	3/CH	155/165/185	450	5,64m³	/	CH sec
9	PIRET C238P1	2/CH	145	250	2.61m³	/	CH secs
10	PIRET C238P1	4/HE	65/75/185	90	6,5m³	11 St	
11	PIRET C239P1	2/HE	125/155	50	3,5m³	6 St	
12	PIRET C238P1	1/HE	215	70	5,8m³	10 St	
13	PIRET C238P1	2/HE	185/205	100	8,8m³	15 St	

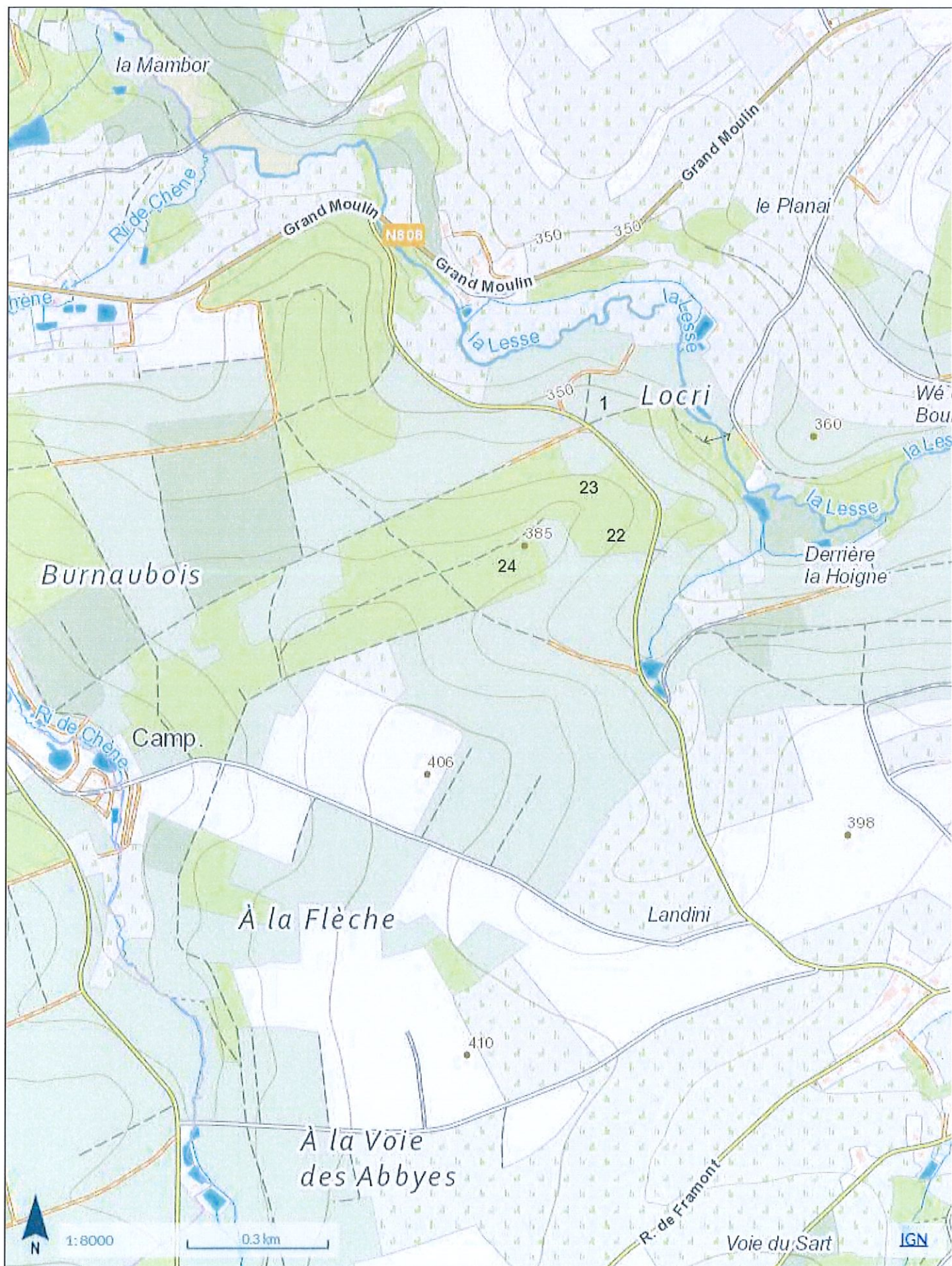
14	PIRET C238P1	1/HE	165	30	2.9m <sup>3</sup>	5 St	
15	PIRET C238P1	1/HE	225	70	5,8m <sup>3</sup>	10 St	
16	PIRET C238P1	1/HE	145	30	2.3 m <sup>3</sup>	4 St	
17	PIRET C240P1	5/HE 3/Houppier CH	De 45 à 155	70	7 m <sup>3</sup>	12 St	
18	PIRET C240P1	3/HE	175/185/225	130	12.3 m <sup>3</sup>	21 St	
19	PIRET C240P1	2/HE	155/175	80	6,5 m <sup>3</sup>	11 St	
20	PIRET C240P1	3/HE 1/Houppier CH	45/55/185	50	4.7m <sup>3</sup>	8 St	
21	A ROUMONT C208 P2	1 /HE 6/ Houppiers CH	65	30	3,5 m <sup>3</sup>	6 St	
22	BURNAUBOIS C201 P1	3 / HE	155/165/205	100	10,6 m <sup>3</sup>	18 St	
23	BURNAUBOIS C201P1	4/HE	145/165/175/185	120	11,8 m <sup>3</sup>	20 St	
24	BURNAUBOIS C201 P1	4/HE	135/165/185/195	130	12,3 m <sup>3</sup>	21 St	





Wallonie

# Géoportail de la Wallonie

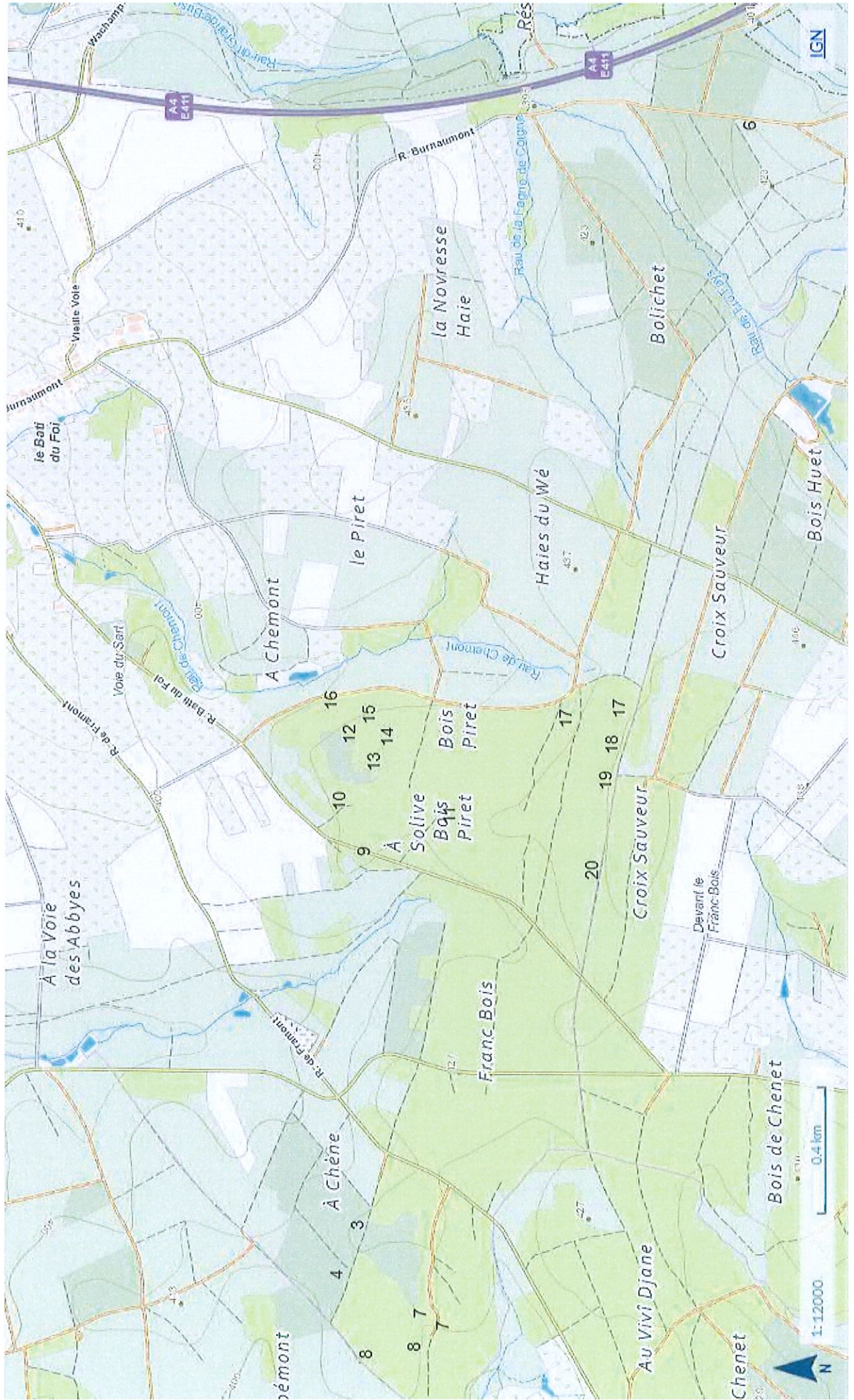






Wallonie

# Géoportail de la Wallonie



COMMUNE DE LIBIN Section d'Ochamps

TRIAGE DES TROUFFERIES A.F G.GOETHALS GSM : 04755/755.695

LOT N°	Lieux-dits et C/P	Nbre de bois et essence	Circ. à 1m50	Mise à prix en Euros	M³	stères	Remarques
401	A LA PIREE C315/P2.2	2HE et 1ER	95 à 175	50	6 m³	10 St	HE Sécurité
402	A LA PIREE CP315 P2.2	2HE	115 à 165	50	4,2 m³	7 St	HE Sécurité
403	JARDIN DES OLIVES CP301/P3.2	1HE	195	50	4,8 m³	8 St	HE Scolyté
404	Banê CP321/P2 et CP320/P1	3HE	165 à 205	70	8,4 m³	14 St	HE Scolyté
405	Banê CP323 P1	6HE	35 à 205	50	4,2 m³	7 St	HE Scolyté et cassé
406	JARDIN DES OLIVES CP302 P1.1	1HE et 1CH	155 à 205	60	7,2 m³	12 St	HE Scolyté et Chêne Sécurité
407	Devant la Haie CP314/P7 CP760/1	1 HE et 1 FR et 1BO	115 à 205	40	4,8 m³	8 St	HE Scolyté Frêne Déraciné et Bouleau Cassé
408	Banê/Goutelle CP323/1CP329/1CP330/2	3HE	115 à 195	45	5,4 m³	9 St	HE Scolyté/déraciné /Attention: Bois au CP330 doit être fini pour le 31/10/2024
409	Banê CP324/P2.3	2HE	175 à 195	60	6,6 m³	11 St	HE Scolyté
410	Banê CP322/P1.1	3HE	145 à 215	80	8,4 m³	14 St	HE Scolyté
411	Banê CP320/P1.2 et CP324/P2.3	3HE	165 à 205	50	6 m³	10 St	HE Scolyté
412	La Haie CP310/P1.1 et CP312/P2.4	2HE	165 à 185	50	6 m³	10 St	HE Scolyté
413	La Haie CP310/P1.1	1HE	215	45	5,4 m³	9 St	HE Scolyté
414	Roumont CP 750	Clôture	+/- 1000m	10			Démonter et emporter Treillis et Piquet en épiceas traité





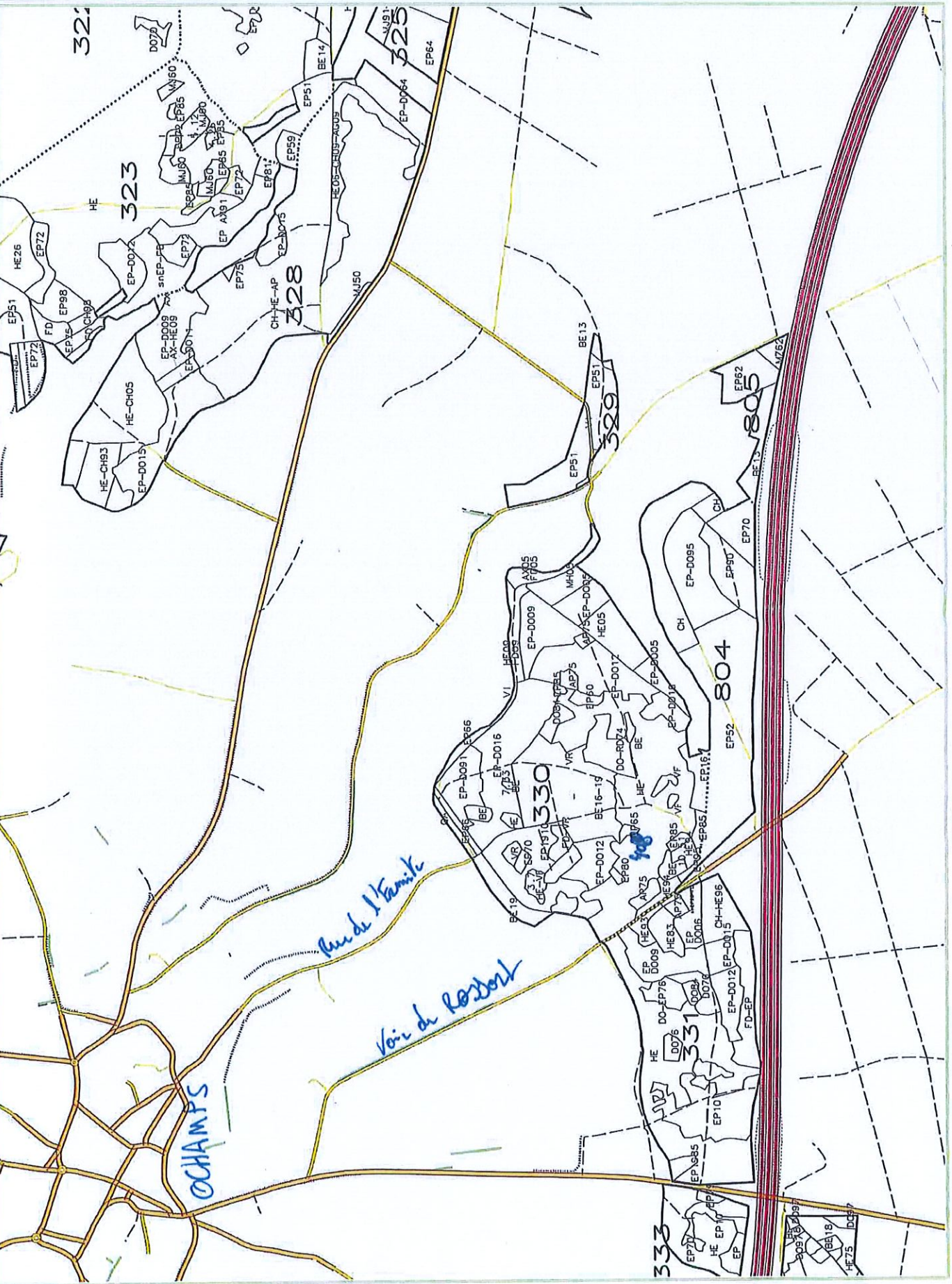




Triège n° 13  
PEUPELEMENTS et GESTION

# CANTONNEMENT de LIBIN

Echelle 1/7500  
M 1911/10.03.20



OCHAMPS

*Voie de l'Hamite*

*Voie de l'Estroit*

322

323

328

329

330

331

332

333

804

805

HE-CH05

HE-CH93

EP-0015

HE-CH05

EP-0008

CH-HE-AP

EP-0075

EP-0077

EP-0078

EP-0079

EP-0080

EP-0081

EP-0082

EP-0083

EP-0084

EP-0085

EP-0086

EP-0087

HE-CH26

EP-0072

EP-0073

EP-0074

EP-0075

EP-0076

EP-0077

EP-0078

EP-0079

EP-0080

EP-0081

EP-0082

EP-0083

EP-0084

EP-0085

EP-0086

EP-0087

EP-0051

EP-0052

EP-0053

EP-0054

EP-0055

EP-0056

EP-0057

EP-0058

EP-0059

EP-0060

EP-0061

EP-0062

EP-0063

EP-0064

EP-0065

EP-0066

EP-0067

EP-0068

EP-0069

EP-0070

EP-0071

EP-0072

EP-0073

EP-0074

EP-0075

EP-0076

EP-0077

EP-0078

EP-0079

EP-0080

EP-0081

EP-0082

EP-0083

EP-0084

EP-0085

EP-0086

EP-0087

EP-0088

EP-0089

EP-0090

EP-0091

EP-0092

EP-0093

EP-0094

EP-0095

EP-0096

EP-0097

EP-0098

EP-0099

EP-0100

EP-0101

EP-0102

EP-0103

EP-0104

EP-0105

EP-0106

EP-0107

EP-0108

EP-0109

EP-0110

EP-0111

EP-0112

EP-0113

EP-0114

EP-0115

EP-0116

EP-0117

EP-0118

EP-0119

EP-0120

EP-0121

EP-0122

EP-0123

EP-0124

EP-0125

EP-0126

EP-0127

EP-0128

EP-0129

EP-0130

EP-0131

EP-0132

EP-0133

EP-0134

EP-0135

EP-0136

EP-0137

EP-0138

EP-0139

EP-0140

EP-0141

EP-0142

EP-0143

EP-0144

EP-0145

EP-0146

EP-0147

EP-0148

EP-0149

EP-0150

EP-0151

EP-0152

EP-0153

EP-0154

EP-0155

EP-0156

EP-0157

EP-0158

EP-0159

EP-0160

EP-0161

EP-0162

EP-0163

EP-0164

EP-0165

EP-0166

EP-0167

EP-0168

EP-0169

EP-0170

EP-0171

EP-0172

EP-0173

EP-0174

EP-0175

EP-0176

EP-0177

EP-0178

EP-0179

EP-0180

EP-0181

EP-0182

EP-0183

EP-0184

EP-0185

EP-0186

EP-0187

EP-0188

EP-0189

EP-0190

EP-0191

EP-0192

EP-0193

EP-0194

EP-0195

EP-0196

EP-0197

EP-0198

EP-0199

EP-0200

EP-0201

EP-0202

EP-0203

EP-0204

EP-0205

EP-0206

EP-0207

EP-0208

EP-0209

EP-0210

EP-0211

EP-0212

EP-0213

EP-0214

EP-0215

EP-0216

EP-0217

EP-0218

EP-0219

EP-0220

EP-0221

EP-0222

EP-0223

EP-0224

EP-0225

EP-0226

EP-0227

EP-0228

EP-0229

EP-0230

EP-0231

EP-0232

EP-0233

EP-0234

EP-0235

EP-0236

EP-0237

EP-0238

EP-0239

EP-0240

EP-0241

EP-0242

EP-0243

EP-0244

EP-0245

EP-0246

EP-0247

EP-0248

EP-0249

EP-0250

EP-0251

EP-0252

EP-0253

EP-0254

EP-0255

EP-0256

EP-0257

EP-0258

EP-0259

EP-0260

EP-0261

EP-0262

EP-0263

EP-0264

EP-0265

EP-0266

EP-0267

EP-0268

EP-0269

EP-0270

EP-0271

EP-0272

EP-0273

EP-0274

EP-0275

EP-0276

EP-0277

EP-0278

EP-0279

EP-0280

EP-0281

EP-0282

EP-0283

EP-0284

EP-0285

EP-0286

EP-0287

EP-0288

EP-0289

EP-0290

EP-0291

EP-0292

EP-0293

EP-0294

EP-0295

EP-0296

EP-0297

EP-0298

EP-0299

EP-0300

EP-0301

EP-03

